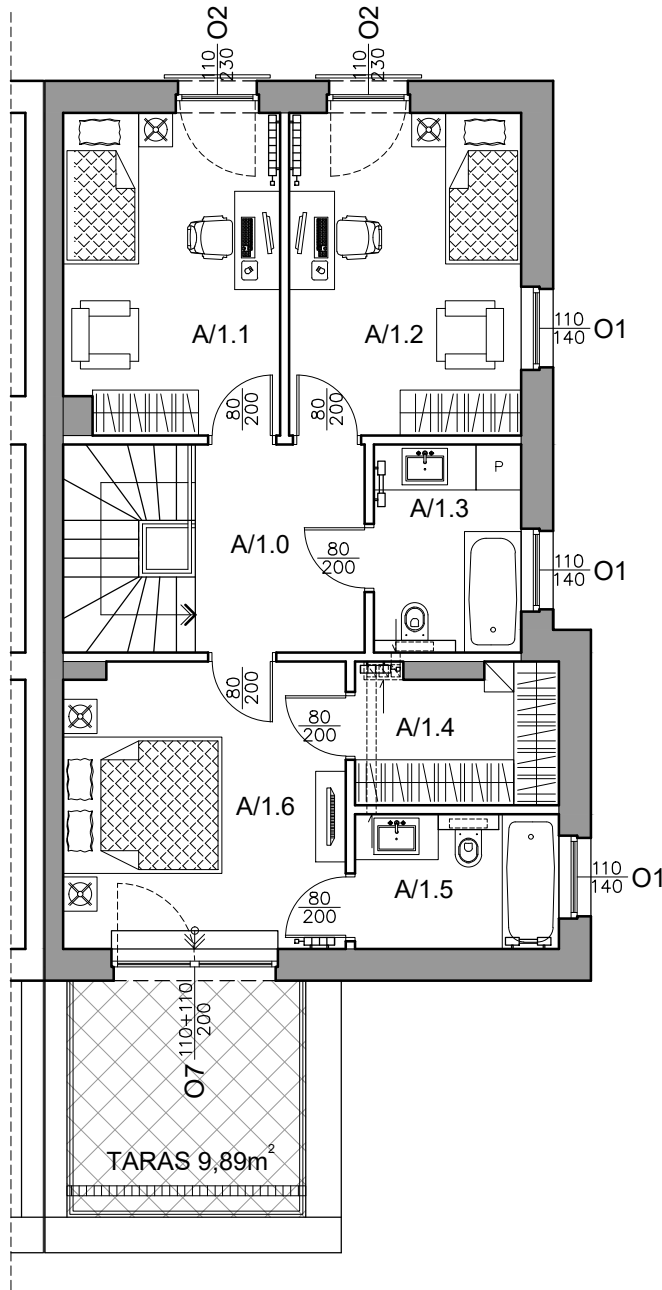


GRODZIŃSKA

residence

SEGMENT DOMU 6A

PIĘTRO



SEGMENT DOMU 6A	
A/1.0	Komunikacja 8,13m ² gres
A/1.1	Pokój 11,84m ² parkiet
A/1.2	Pokój 12,89m ² parkiet
A/1.3	Łazienka 5,22m ² terakota
A/1.4	Garderoba 4,73m ² terakota
A/1.5	Łazienka 4,67m ² terakota
A/1.6	Pokój 13,85m ² parkiet
Powierzchnia użytkowa piętra: 61,33 m ²	

