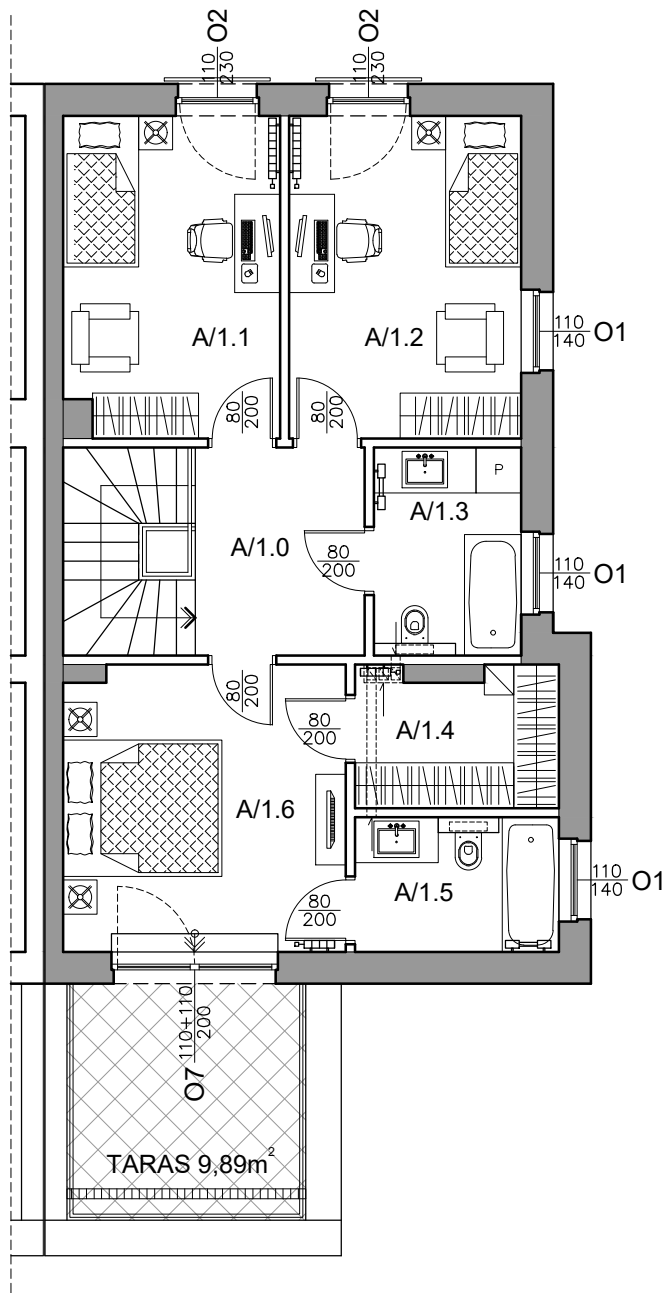


GRODZIŃSKA

residence

SEGMENT DOMU 4A

PIĘTRO



SEGMENT DOMU 4A	
A/1.0	Komunikacja
8,13m ²	gres
A/1.1	Pokój
11,84m ²	parkiet
A/1.2	Pokój
12,89m ²	parkiet
A/1.3	Łazienka
5,22m ²	terakota
A/1.4	Garderoba
4,73m ²	terakota
A/1.5	Łazienka
4,67m ²	terakota
A/1.6	Pokój
13,85m ²	parkiet
Powierzchnia użytkowa piętra:	
61,33 m ²	

