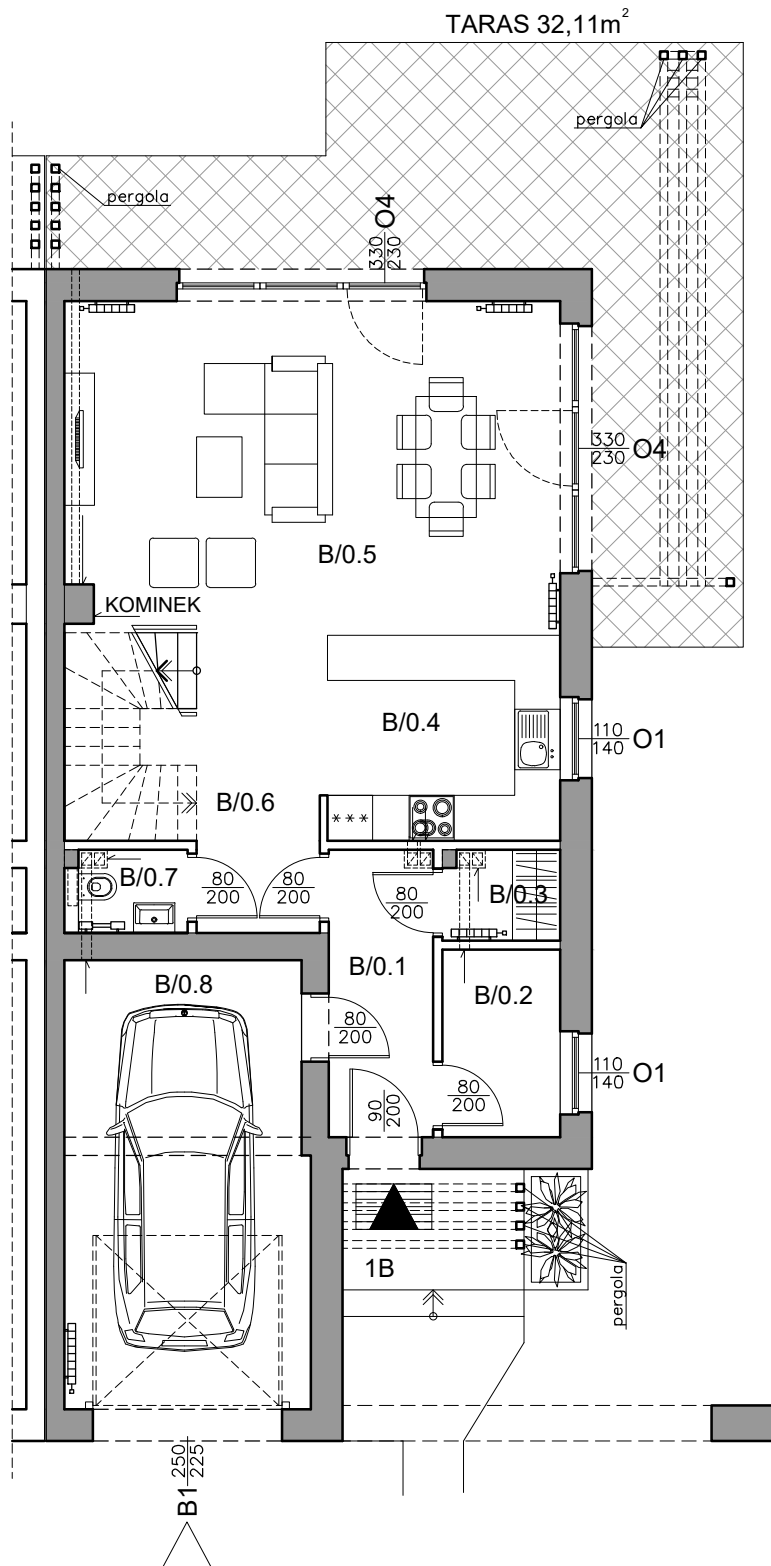


GRODZIŃSKA

residence

SEGMENT DOMU 1B

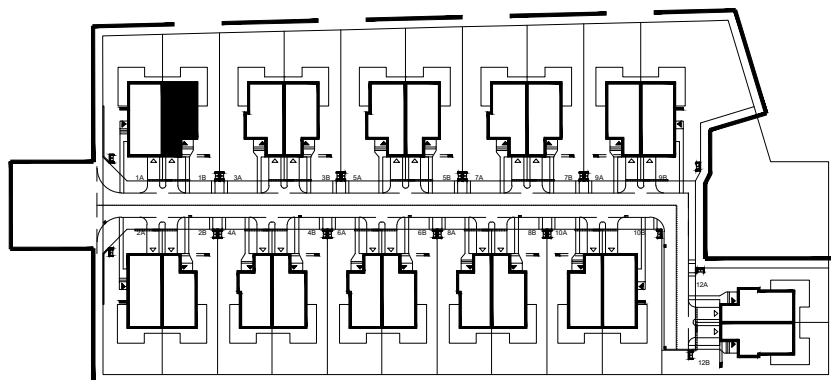
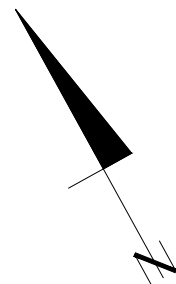
PARTER



SEGMENT DOMU 1B

B/0.1	Wiatrołap
5,09m ²	gres
B/0.2	Węzeł ciepły
3,75m ²	gres
B/0.3	Garderoba
1,74m ²	terakota
B/0.4	Kuchnia
8,62m ²	terakota
B/0.5	Salon
28,35m ²	parkiet
B/0.6	Komunikacja
10,74m ²	gres
B/0.7	WC
1,66m ²	terakota
B/0.8	Garaż
18,78m ²	gres
Powierzchnia użytkowa parteru:	
78,73 m ²	

Powierzchnia użytkowa DOMU:
143,54 m²



0 1 2 3m